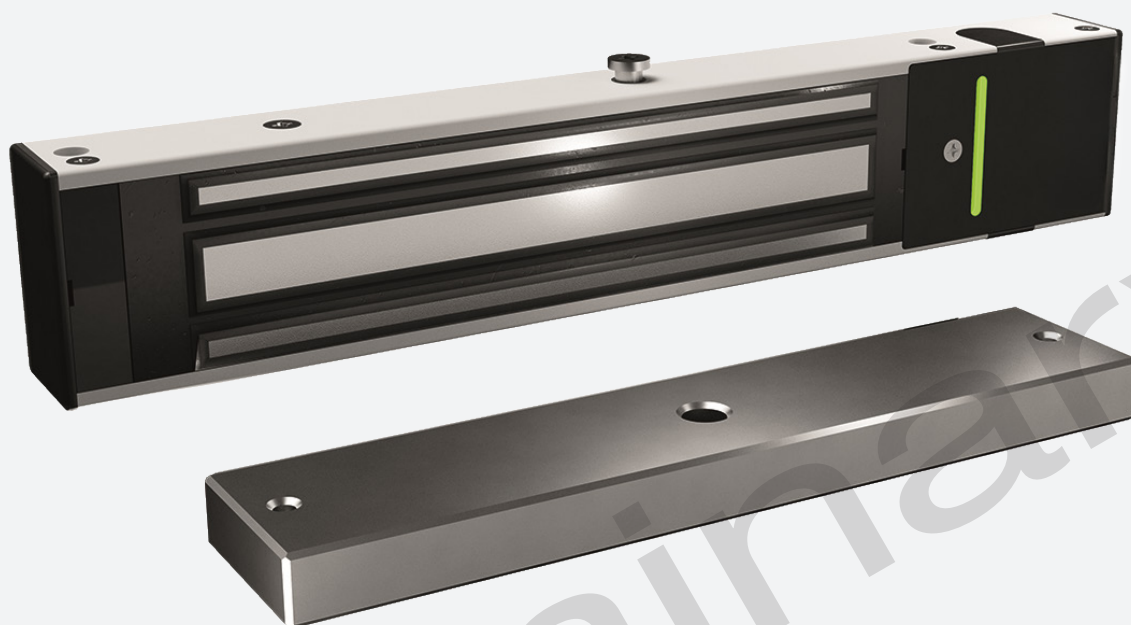


FACTSHEET



Flächenhaftmagnet EFX335

Zeitsparende, flexible und installationsfreundliche Montage
— geräuscharm, nahezu verschleissfrei, ideal für Nachrüstungen



Zeitsparende und flexible Montage: Das EFX335 Verriegelungselement eignet sich ideal für die nachträgliche Ausstattung von Türen mit Zutrittskontrolle sowie als Zusatzverriegelung für den Einsatz in Flucht- und Rettungswegen. Für eine effiziente Installation ist der Magnet so ausgelegt, dass Kabeleinführungen seitlich sowie oben und unten möglich sind. Durch einfaches Drehen lässt sich der Magnet flexibel für DIN links oder DIN rechts verwenden.

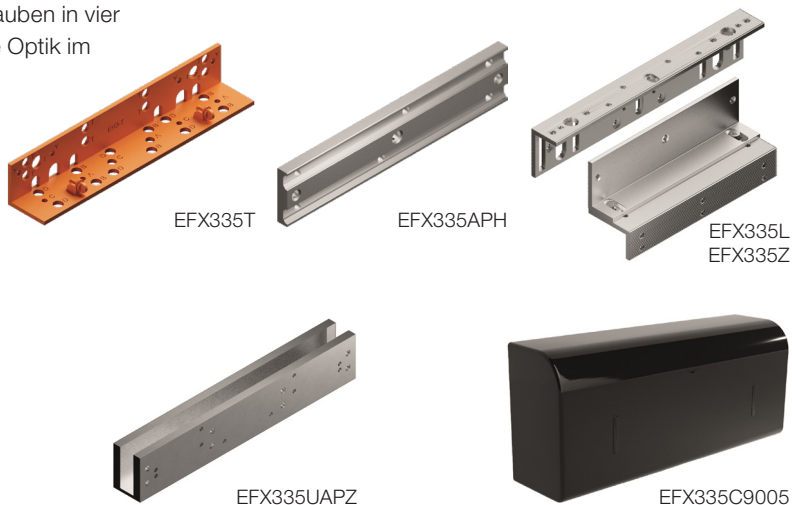
Eine Montagelehre unterstützt das präzise Setzen der Befestigungspunkte und verkürzt markant die Montagezeit. Damit können sämtliche Montagevarianten – stossend, ziehend (mit Monatewinkeln L bzw. Z), DIN L/R – mit derselben Gerätebasis umgesetzt werden. Eine integrierte Hutschraube fixiert den Magneten während der Montage zusätzlich und erlaubt damit ein sicheres Verschrauben. Für Glastüren sind passende U-Profile als Zubehör verfügbar.

Türzustand: Neu verfügt der EFX335 über eine integrierte Türzustandsdetektion (offen/geschlossen). Dies ermöglicht eine direkte und zuverlässige Überwachung des Türstatus ohne separate externe Sensorik und reduziert damit Montage- und Verdrahtungsaufwand.

Vier Farben: Neben den technischen Vorteilen bietet der EFX335 auch eine gestalterische Aufwertung. Neu sind Abdeckhauben in vier Farbvarianten verfügbar, die eine ästhetisch abgestimmte Optik im Objekt unterstützen.

Artikel

- EFX335 Flächenhaftmagnet mit Gegenplatte
- EFX335T Montagelehre
- EFX335L L-Montagewinkel
- EFX335Z Z-Montagewinkel
- EFX335APH Montageset für Gegenplatte
- EFX335UAPZ U-Profil für Glastüren
- EFX335X Magnetkontakt NO 60VDC/0.5A
- EFX335C9006 Abdeckhaube grau RAL 9006
- EFX335C9005 Abdeckhaube schwarz RAL 9005
- EFX335C7016 Abdeckhaube anthrazit RAL 7016
- EFX335C9010 Abdeckhaube weiss RAL 9010



EIGENSCHAFTEN – EFX335

- Mit Wechselkontakt für die Verriegelungsüberwachung
- Verriegelungskontakt: NO/CO/NC 60 V DC / 2 A
- Magnetkontakt: NO 60 V DC/ 0.5 A
- Zulassung: EN 13637 beantragt
- Haltekraft: 250 kg
- Spannung: 12-24 V DC
- Stromverbrauch: 460 mA / 300 mA
- Schutzart: IP 54 / IK 10
- Betriebstemperatur: -15 bis +55 °C
- Anschlüsse: Mit Federklemmen
- Gehäuse: Aluminium
- LED-Statusanzeigen: Tür verriegelt / Tür geschlossen (optional)
- Kabeleinführung: seitlich, oben und unten
- Masse Abdeckhaube (lxbxt): 280 x 120 x 70 mm

